

درباب وسیله‌ای جدید برای برنامه ریزی و تعیین زمان بارور شدن بانوان می‌باشد.

اصول آزمایش

دوره باروری بانوان یکبار در چرخه ماهانه قاعدگی اتفاق می‌افتد. تخمک (نطفه زن) تقریباً در اواسط این چرخه (۱۴ روز پیش از قاعدگی بعدی) به رشد مطلوب می‌رسد.

در دوران چرخه قاعدگی، ۳ روز امکان بارور شدن تخمک وجود دارد.

اسپرم (نطفه مرد) حداکثر تا ۷۲ ساعت (۳ روز) امکان حیات در محیط داخل واژن و رحم دارد. بنابراین چنانچه رابطه زناشویی حداکثر تا ۳ روز پیش از بارور شدن زن روی دهد، بارداری وی امکان پذیر است.

لذا تقریباً ۶ روز در ماه احتمال حاملگی زن وجود دارد (۳ روز پیش از زمان بارور شدن و ۳ روز بعد از زمان بارور شدن).

تعیین زمان بارور شدن با روشهای سنتی، سخت، پر هزینه و وقتگیر است و این امر می‌تواند با نتایج اشتباه، خصوصاً در مورد بانوانی که دارای چرخه نامنظم قاعدگی هستند، همراه باشد.

برای همسرانی که انتظار فرزند را می‌کشند و یا نگران شرایط تنظیم خانواده هستند نتایج آزمایشات بارور شدن بسیار حیاتی است. خوشبختانه تغییرات ویژه زیستی در بدن بانوان می‌تواند مشخص کننده زمان بارور شدن و یا نابارور شدن باشد.

پیش از تخمک گذاری همزمان با افزایش هورمون استروژن میزان نمک یا الکترولیت‌ها در مایعات بدن همچون بزاق دهان و ترشحات گردن رحم افزایش می‌یابد.

در نتیجه شناسایی افزایش میزان نمک (الکترولیت‌ها) روشی مطمئن برای آگاهی یافتن از وقوع تخمک گذاری است.

به صورت علمی و بالینی مشاهده شده است که در زمان بارور شدن، نمونه طبیعی خشک شده بزاق دهان و یا ترشحات گردن رحم در زیر میکروسکوپ دارای ساختارهای سرخس نما (شکل C) فراوانی است.

این ساختارهای سرخس نما (شکل C)، کریستالهای خشک شده نمک یا الکترولیت‌ها هستند که همزمان یا پیش از دوران تخمک گذاری ساخته می‌شوند.

در سایر روزها در چرخه ماهانه بانوان شکلهای میهم و نقطه دار دیده می‌شوند.

درباب میکروسکوپ کوچکی است که برای کمک به مشاهده دوران تخمک گذاری بانوان طراحی و ساخته شده و بارها می‌توان از آن استفاده نمود.

از این پس هر خانمی در هر زمان و مکانی به راحتی می‌تواند زمان بارور شدن خود را بدون احتیاج به آزمایشات خون و ادرار مشاهده نماید.

بزاق دهان در دسترس ترین و راحت ترین مایع بدن برای آزمایش است، از اینرو نیازی برای آزمایشات پیچیده خون و تستهای ادراری نیست. ساختار سرخس نما (شکل C) ۳ تا ۴ روز قبل از زمان تخمک گذاری شروع و ۲ تا ۳ روز بعد از تخمک گذاری ادامه می‌یابد.

درباب چیست؟

درباب میکروسکوپ کوچک با عدسی با قدرت بزرگ نمایی ۶۸ برابر است که برای مشاهده زمان بارور شدن بانوان در طول چرخه ماهانه قاعدگی بکار می‌رود.

طرز کار درباب به چه نحوی است؟

درباب، نمونه خشک شده بزاق دهان و یا ترشحات گردن رحم شما را بزرگ نمایی می‌کند. بامقایسه این نمونه با یکی از اشکال سه گانه نشان داده شده در این برگه راهنما شما می‌توانید از شرایط زمان بارور شدن خود آگاه شوید.

چرا استفاده از درباب را توصیه می‌کنیم؟

سرعت: درباب میکروسکوپی است که فقط به ۱۰ دقیقه زمان جهت خشک شدن بزاق دهان نیاز دارد. پس از خشک شدن می‌توانید نتیجه را از روی لنز مشاهده نمایید.

تمیزی و سادگی مصرف: مهمترین مزیت این وسیله عدم نیاز به آزمایشهای ناخوشایند ادراری است. استفاده از این وسیله نیاز به کسب مهارت دارد که با استفاده از این برگه راهنما و مشاهده و کنترل یک دوره کامل یک ماهه، نسبت به طرز استفاده درباب مسلط خواهید شد.

جنبه آموزشی: با کنترل روزانه نتایج، شما از شرایط چرخه باروری و اختلافات جزئی آن آگاه می‌شوید و پس از مدت کوتاهی می‌توانید از کیفیت چرخه خود اطلاع حاصل نمایید. بهتر است نتایج را روزانه بررسی کنید حتی اگر در زمان بارور شدن نیاشد.

مناسب برای خانمهایی که دارای دوره نامنظم قاعدگی هستند:

برخلاف تکیه بر تغییرات دمای بدن و نوسانات هورمون LH و انجام آزمایش‌های زیاد، درباب امکان تمرکز بر نوسانات هورمون استروژن نزد بانوان با چرخه نامنظم قاعدگی را میسر می‌سازد. دقت بالا:

دقت این روش ۹۸٪ است که بر اساس آزمایشات بالینی اثبات شده است به شرط اینکه نکات این برگه راهنما دقیقاً رعایت شوند؛ مانند: نخوردن، نیاشامیدن، سیگار نکشیدن و مسواک نزدن حداقل یک ساعت قبل از آزمایش کردن با درباب

آگاه یابی زودرس از زمان بارور شدن:

ردیابی بارور شدن برای مدت ۷۲ ساعت. این امر زمان مناسب برای برنامه ریزی در مورد بارداری را فراهم می‌سازد.

راحت و شخصی است:

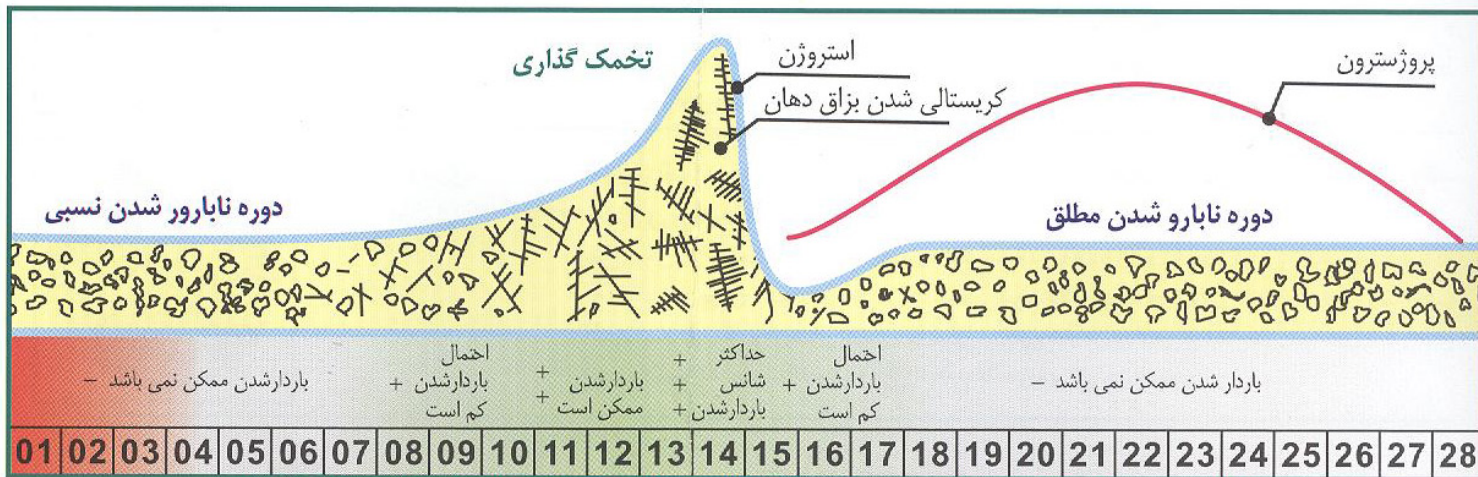
از درباب در هر زمان و مکانی می‌توانید استفاده کنید و دیگران فکر می‌کنند که شما به ماتیک یا رژ لب خود نگاه می‌کنید.

مقرون به صرفه:

در مقایسه با زمان و هزینه هایی که برای آزمایش می‌پردازید استفاده از درباب بسیار مقرون به صرفه برای پیش بینی زمان بارور شدن است.

چه کسانی نباید از درباب استفاده کنند؟

۱. خانمهایی که در دوران یائسگی پیشرفته هستند.
۲. خانمهایی که از قرص های ضد بارداری استفاده می‌کنند و یا تحت درمان هورمونی هستند.
۳. خانمهایی که تا ۲ ماه قبل باردار بوده اند.
۴. خانمهایی که از داروهای باروری نظیر کلومفین استفاده می‌کنند، زیرا این داروها سبب افزایش مقادیر هورمون گشته و موجب پیدایش ساختارهای سرخس نما می‌شود.



هدف از تست درباب، کمک به شناسایی روزهای تخمک گذاری و بارور شدن است. تولید کنندگان و پخش کنندگان محصول در برابر ضرر و زیان ناشی از کاربرد و تفسیر نادرست نتایج تست هیچگونه مسئولیتی عهده دار نمی‌باشند.

طرز استفاده از درباب



۱. روکش روی میکروسکوپ را که شبیه به ماتیک (رژ لب) است بردارید.



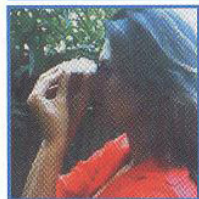
۲. لنز مشکی را از قاب داخل میکروسکوپ خارج کنید.

۳. قبل از ریختن بزاق دهان یا ترشح گردن رحم بر روی لنز، روی لنز را با پارچه کتانی آغشته به آب تمیز کنید.

۴. مقدار بسیار کمی از بزاق دهان یا ترشحات گردن رحم را با انگشت سبابه (اشاره) بر روی لنز بمالید و از ایجاد حباب و یا لیریز شدن خودداری کنید.



۵. روکش روی میکروسکوپ را بر روی قاب بگذارید و حداقل تا ۱۰ دقیقه و خشک شدن کامل صبر کنید. (در شرایط آب و هوایی مرطوب این زمان طولانی تر می شود، چنانچه مایع بر روی لنز حرکت می کرد باز هم باید برای خشک شدن تامل نمود).

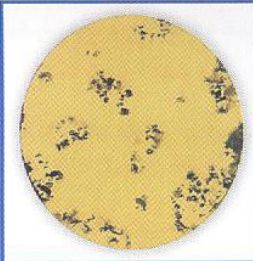


۶. پس از خشک شدن مایع، روکش را بردارید و با استفاده از انگشت وسط و شست یک دست، میکروسکوپ را بگیرید. با انگشت نشانه دگمه انتهایی میکروسکوپ را فشار دهید تا چراغ داخلی روشن شود. با دست دیگر لنز را به چپ یا راست بچرخانید تا به خوبی قابل رویت باشد. سپس تصویر روی لنز را با یکی از اشکال سه گانه در این برگه راهنما مقایسه کنید.

درباب وسیله ای برای خودآزمایی می باشد. به شکلی که در میکروسکوپ می بینید دقت کنید.

نتیجه: تخمک گذاری در این مرحله صورت نگرفته است. (احتمال حاملگی وجود ندارد)
شرح شکل: هنگامیکه چرخه قاعدگی همراه با تخمک گذاری نباشد، شما شکل خاصی را نخواهید دید. چیزهایی که دیده می شود به صورت پراکنده و نقاط مشکی نازک و دایره های خشک شده بزاق دهان بر روی لنز می باشد.

حالت ناباروری
لکه ها و ساختارهای بدون شکل و نقطه نقطه ای



شکل A

نتیجه: نزدیک شدن به شروع دوران تخمک گذاری. (امکان بارداری فقط در روزهای قبل از تخمک گذاری با احتمال ۲۰-۳۰٪)
شرح شکل: در موعد نزدیک شدن به شروع زمان تخمک گذاری (حداکثر ۳ روز به تخمک گذاری مانده)، شما خطوط بسیار باریک به اندازه و نازکی مو می بینید. تعداد این خطوط ممکن است زیاد یا کم باشد و وجود آنها مهمتر از تعداد آنهاست. دیدن این ساختارهای مو شکل به معنای شروع به تخمک گذاری در خلال ۳ روز آینده می باشد. توصیه می شود که از این به بعد حداقل روزانه ۲ بار از درباب استفاده نمایید.

حالت بینابینی
ساختارهای کوچک سرخس نما در میان تصاویر نقطه نقطه ای



شکل B

نتیجه: شما در حال تخمک گذاری می باشید و یا تخمک گذاری به زودی رخ می دهد. (شانس زیاد حاملگی وجود دارد)
شرح شکل: در این حالت شما ساختارهایی به شکل سرخس یا انشعابات و شانه های فراوان شبیه مژه می بینید که به تعداد زیادی بر روی هم در زمینه زرد رنگ دیده می شوند. بالا رفتن سطح هورمون استروژن در بدن شما موجب افزایش میزان نمک و کریستالی شدن و به شکل سرخس درآمدن نمک بزاق دهان می شود. این شکل مبین این امر است که تخمک گذاری در حال انجام و یا به زودی رخ خواهد داد.

حالت باروری
ساختارهای سرخس نما که قسمتی یا کل لنز را می پوشاند.



شکل C

تذکرات ضروری:

۱. نمونه بزاق دهان با مصرف مواد دخانی، خوردن، آشامیدن و مسواک زدن تحت تاثیر قرار می گیرد فلذا توصیه می شود از نمونه بزاق حداقل یک ساعت پس از استعمال هر گونه مواد دخانی، غذایی، آشامیدن و مسواک زدن استفاده شود. در هر صورت شما می توانید از ترشحات گردن رحم استفاده نمایید.
۲. توجه داشته باشید که یک چرخه کامل می تواند بسیار متفاوت باشد. تخمک گذاری می تواند در روزهای ۲۱، ۲۵ و ۳۰ نیز رخ دهد. مخصوصاً که دوره های نامنظم قاعدگی بسیار رایج می باشد لذا بدون مشورت با پزشک از هر گونه تصمیم گیری و یا مصرف دارو خودداری نمایید.